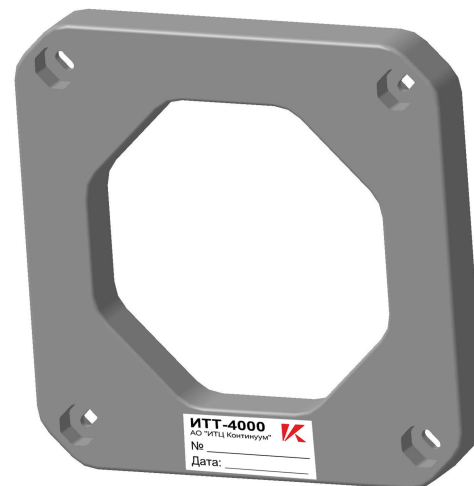


ДАТЧИК ТОКА

ИТТ-4000



Датчик тока ИТТ-4000 (ИТТ-6000, ИТТ-10000) предназначен для измерения постоянных, переменных, импульсных токов или их комбинаций. Датчик построен по принципу дискретного интегрирования по закону полного тока и обеспечивают гальваническую развязку между первичными и вторичными цепями.

Выходной сигнал (вторичный ток или напряжение) пропорционален входному сигналу (первичному току).

Датчик имеет четыре выхода:

- выход по току номинального значения (I_{s1}),
- выход по напряжению номинального значения (V_{s1}),
- выход по току расширенного диапазона (I_{s2}),
- выход по напряжению расширенного диапазона (V_{s2}).

ОСНОВНЫЕ ХАРАКТЕРИСТИКИ

| Характеристика | ИТТ 4000 | ИТТ 6000 | ИТТ 10000 |
|--|-----------------|-----------------|-----------------|
| Номинальный первичный ток (А) | 4 000 | 6 000 | 10 000 |
| Максимальный измеряемый ток (А), | $\pm 20\ 000$ | $\pm 30\ 000$ | $\pm 30\ 000$ |
| Номинальное значение I_{s1} , мА | ± 20 | ± 20 | ± 20 |
| Номинальное значение I_{s2} , мА | ± 20 | ± 20 | ± 20 |
| Номинальное значение V_{s1} , В | ± 10 | ± 10 | ± 10 |
| Номинальное значение V_{s2} , В | ± 10 | ± 10 | ± 10 |
| Погрешность γ (приведенная) для I_{s1} , V_{s1} , % (при +25°C,) | 1,0 | 1,0 | 1,0 |
| Погрешность γ (приведенная) для I_{s2} , V_{s2} , % (при +25°C,) | 3,0 | 3,0 | 3,0 |
| Начальное смещение по I_{s1} , мА \leq (при +25°C,) | $\leq \pm 0,25$ | $\leq \pm 0,25$ | $\leq \pm 0,25$ |
| Начальное смещение по I_{s2} , мА (при +25°C,) | $\leq \pm 0,18$ | $\leq \pm 0,18$ | $\leq \pm 0,18$ |
| Начальное смещение по V_{s1} , мВ (при +25°C,) | $\leq \pm 100$ | $\leq \pm 100$ | $\leq \pm 100$ |
| Начальное смещение по V_{s2} , мВ (при +25°C,) | $\leq \pm 50$ | $\leq \pm 50$ | $\leq \pm 50$ |
| Полоса пропускания, кГц | 0...10 | 0...10 | 0...10 |
| Сопrotивление нагрузки I_{s1} , I_{s2} , Ом | | | |
| - минимальное | 0 | 0 | 0 |
| - максимальное | 350 | 350 | 350 |
| Сопrotивление нагрузки V_{s1} , V_{s2} , Ом, | $\geq 10\ 000$ | $\geq 10\ 000$ | $\geq 10\ 000$ |
| Полоса пропускания, кГц | 0...10 | 0...10 | 0...10 |
| Напряжение питания, В | $\pm 15-24$ | $\pm 15-24$ | $\pm 15-24$ |
| Гальваническая изоляция, кВ (50Гц, 1 мин) | 6 | 6 | 6 |
| Габаритные размеры, мм | 32x240x240 | 32x240x240 | 32x240x240 |
| Апертура под шинопровод, мм | 165 | 165 | 165 |
| Температура окружающей среды, °C | -40...+85 | -40...+85 | -40...+85 |



АО «ИТЦ Континуум»

<http://www.etc-continuum.ru>

e-mail: continuum@etc-continuum.ru

тел./факс.: +7 (4852) 31-38-84, 31-38-91

